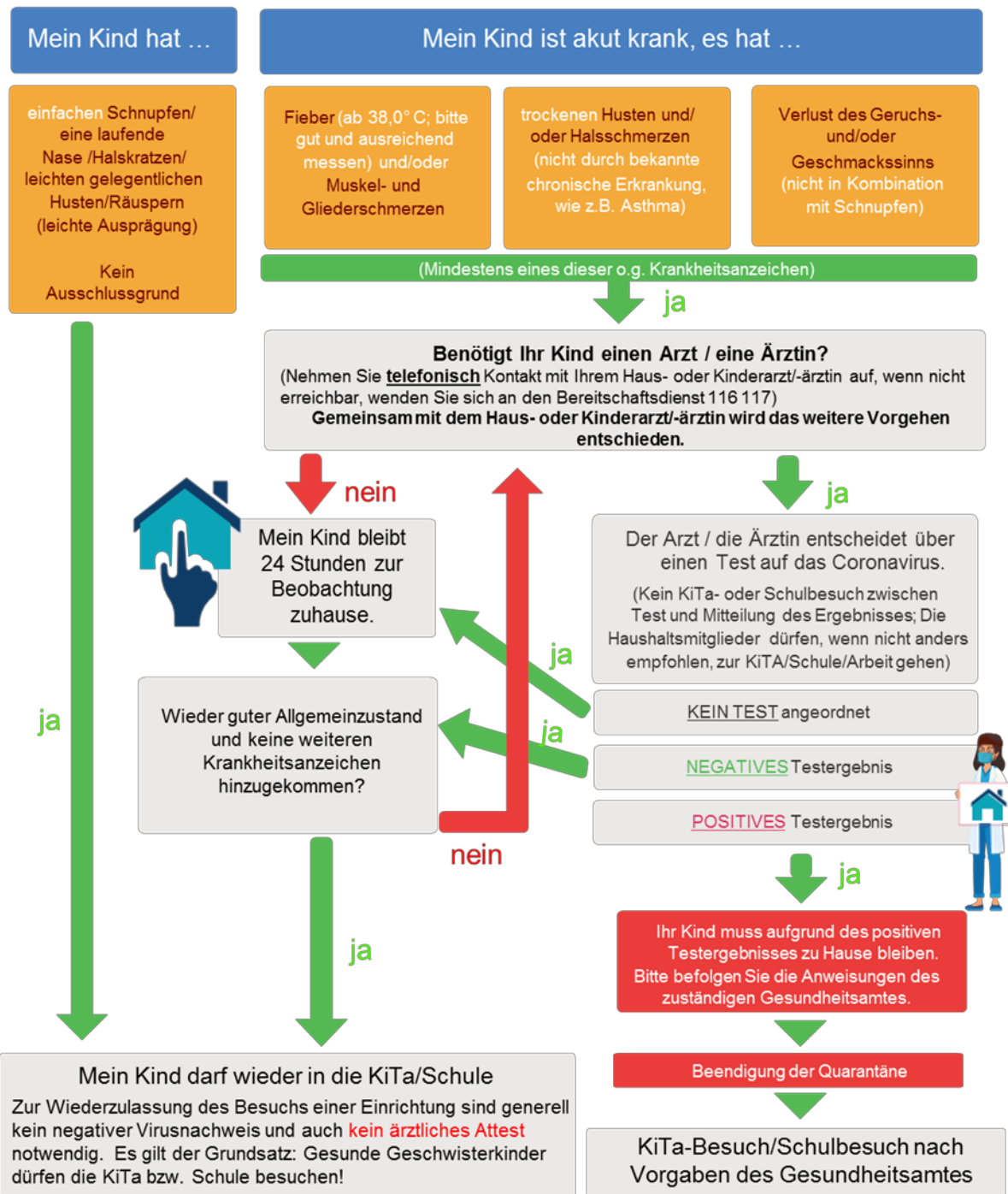


# Anlage 1: „Schnupfenpapier“



## Umgang mit Krankheitsanzeichen: Darf mein Kind in die Kindertageseinrichtung (KiTa) oder Schule? (Wird in Abhängigkeit vom Infektionsgeschehen angepasst)



Bitte informieren Sie bei akuten Krankheitszeichen Ihres Kindes umgehend Ihre Kindertageseinrichtung bzw. Schule. Wenn ihr Kind während des KiTa-Besuchs/Schulbesuchs akute Krankheitszeichen zeigt, ist die KiTa/Schule gehalten, Sie darüber zu informieren. Ihr Kind muss dann aus der KiTa/Schule abgeholt werden. Die Rücksprache mit einem Arzt wird empfohlen. Bitte denken Sie daran, dass es eine gemeinsame Aufgabe von Eltern und KiTa bzw. Schule ist, alle Kinder und das Personal sowie deren Familien vor einer Infektion zu schützen.